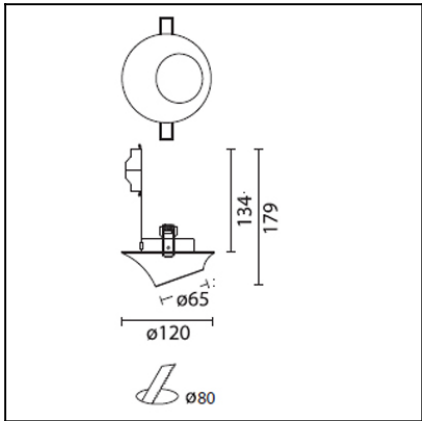


Design by Estudi Ribaudí

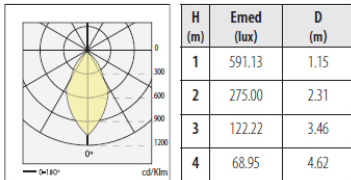
# CAMALEON DN-1304-J2-00



The photograph may not match the reference exactly. Please read the product description to identify the finish.



n° 08  
QR-CBC51 50W 60°  
η=100 %

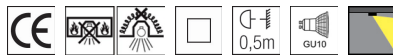


## DESCRIPTION

Multifunction flush mounted wall lights with injected aluminium body. Available in different versions for halogen lamps, discharge lamps, compact fluorescent lamps (ballast included) and LED lamps. Finished in matt white or anodised silver. For the matt white option the unit may be completely flush fitted into the architecture with the use of thermoplastic paint. The two asymmetric models allow the lamp to be tilted up to an angle of 60° on the vertical axis and its double lower chassis allows the light to be focused up to an angle of up to 355° horizontally.

## TECHNICAL CHARACTERISTICS

Type:	Downlight
Adjustable from 0° to 50° on the horizontal axis	
IP Protection degrees:	IP23
Lampholder:	1 x GU10
Power (W):	GU10 50
Voltage / Frequency:	12V/50Hz
Warranty (Years):	2
Units per box:	8
Net Weight (Kg):	0.2
EAN:	8435111063118,00



## MATERIALS / FINISHES

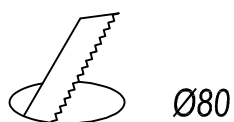
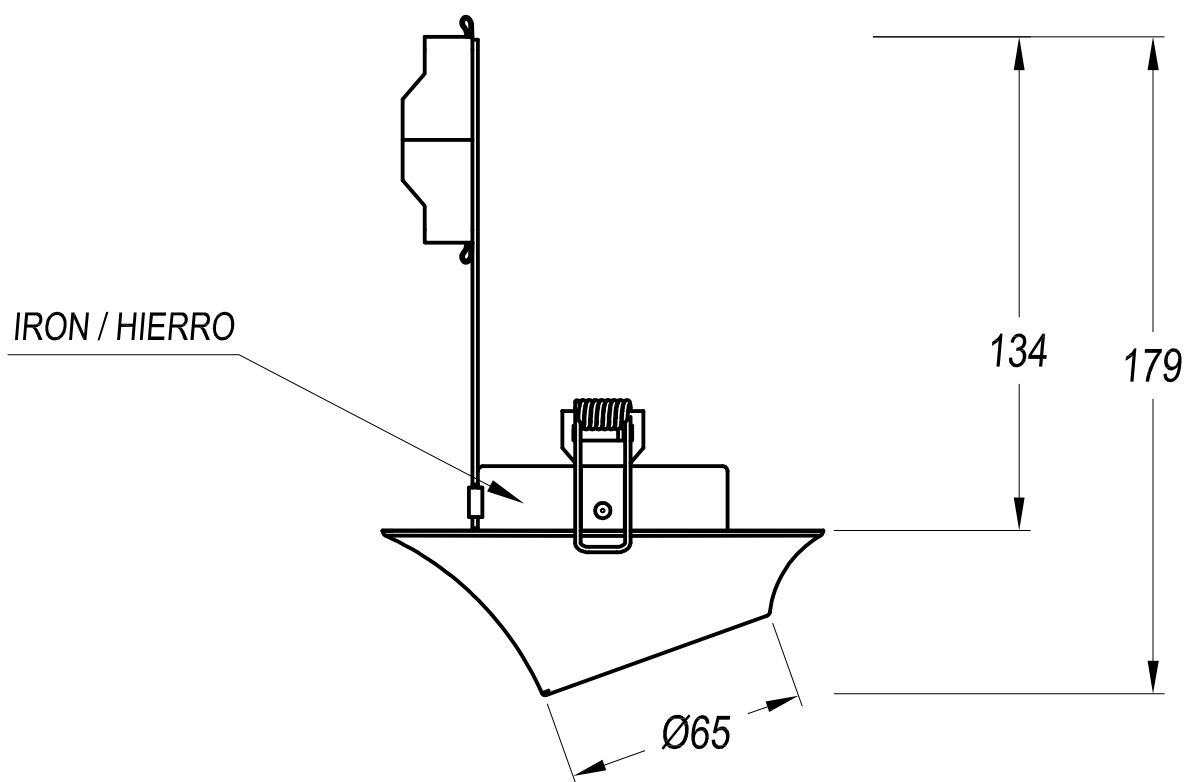
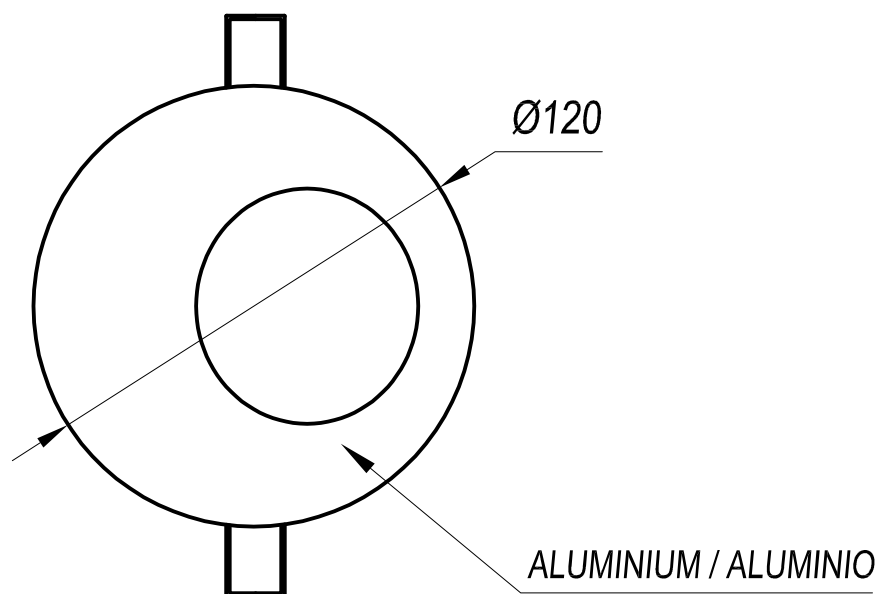
**Structure material:** Anodized aluminium

**Structure finish:** Silver

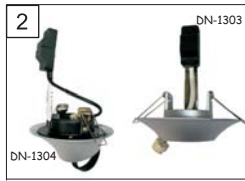
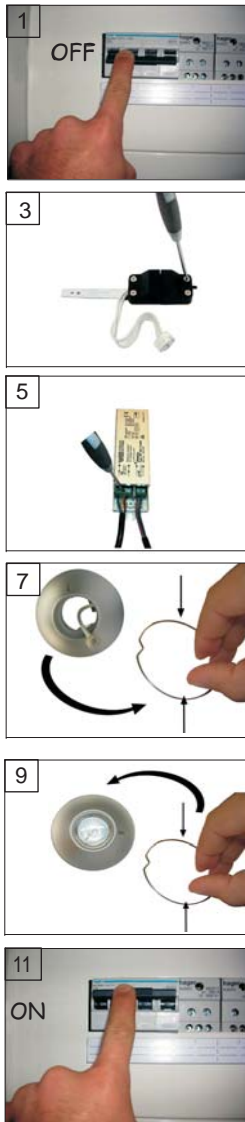
## GEAR

Necessary equipment not included. For more information check website / catalogs / sales organization.

Download photometric file .ldt /.ies



REF.		LAMP	SOCKET
DN-1303-14-00	Ø 80	QR-CBC51 max. 50W QPAR-16 max. 50W	GU5.3 Gu10
DN-1303-J2-00	Ø 80	QR-CBC51 max. 50W QPAR-16 max. 50W	GU5.3 Gu10
DN-1304-14-00	Ø 80	QR-CBC51 max. 50W QPAR-16 max. 50W	GU5.3 Gu10
DN-1304-J2-00	Ø 80	QR-CBC51 max. 50W QPAR-16 max. 50W	GU5.3 Gu10



**E**

#### DERECHOS DE GARANTÍA

El fabricante LEDS C4, S.A. garantiza el correcto funcionamiento del equipo y posibles reparaciones o sustitución de recambios debidos a defectos de fabricación durante 2 años desde la fecha de entrega, pero no puede responsabilizarse de daños y/o perjuicios por un mal empleo del mismo.  
La empresa se compromete a reparación total gratuita de los vícios o defectos originados y de los daños y perjuicios directos por ellos. Asimismo, si la reparación no es satisfactoria y el objeto no alcanza las condiciones óptimas para cumplir el uso al que el fabricante le garantiza, derecho a la sustitución del objeto adquirido por otro de idénticas características o al reembolso.

#### Clase IP, descripción abreviada

##### 1ª cifra

- Protección contra la penetración de cuerpos sólidos mayores de 12mm.
- Protección contra la penetración de cuerpos sólidos mayores de 2,5mm.
- Protección contra la penetración de cuerpos sólidos mayores de 1mm.
- Protección contra la penetración de polvo.
- Totalmente protegido contra la penetración de polvo.

##### 2ª cifra

- No protegido.
- Protección contra la caída vertical de gotas de agua.
- Protección contra la caída de gotas de agua hasta una inclinación máxima de 15°.
- Protección contra la caída de gotas de agua hasta una inclinación máxima de 60°.
- Protección contra las salpicaduras o proyecciones de agua.
- Protección contra los chorros de agua.
- Protección contra mar gruesa.

#### IMPORTANTE

- La conexión eléctrica debe realizarse un técnico electricista. La manipulación interna o externa de la luminaria puede comprometer la seguridad.
- LEDS C4, S.A. no se hará responsable de ninguna manipulación hecha por el usuario.
- Si al cable o cordón de esta luminaria está dañado, deberá sustituirse inmediatamente por el fabricante o un servicio técnico, con un cableado no inferior al de la luminaria original.
- No se debe instalar la luminaria sobre superficies húmedas, recién pintadas o que presenten conductividad eléctrica.
- En todas las luminarias sin protección especial contra la penetración de polvo o de humedad (de marca IP) son aptas para uso interior.
- Se debe asegurar que las conexiones y los cables de las partes de calor de la luminaria.
- Se debe asegurar que los conductores de la instalación no resulten deteriorados por los límites de sección.
- Se debe utilizar bombillas de distinto tipo si la potencia superior a la indicada en la etiqueta de la luminaria.

**D**

#### GARANTIEANSPRÜCHE

Der Hersteller LEDS C4, S.A. garantiert während 2 Jahren ab dem Kaufdatum den einwandfreien Betrieb des Geräts sowie mögliche Reparaturen oder Ersatzteile kostenlos. Die Garantie ist jedoch nicht auf Schäden durch unsachgemäße Handhabung des Geräts zugesichert.  
Unsere Firma verpflichtet sich zur umfassenden und kostenlosen Reparatur von auftretenden Fehlern sowie der daraus resultierenden Kosten. Die Reparatur wird nur ausgetüchtelt, wenn die Ursache für den Schaden eindeutig feststellbar ist. Bei Schäden, die durch unsachgemäße Handhabung des Geräts verursacht wurden, ist die Reparatur nicht kostenlos. Die Kosten der Reparatur werden vom Benutzer getragen.  
Bestandteile: Oberflächen: Epoxid-Galvanisierung und/oder Pulverlack. Lampensockel: Messing, Stahl und Glas. Bestandteile: Aluminium, Glas, Lampensockel aus Stahl, Holz und Leder.

#### Kurzbeschreibung der IP-Schutzarten

1. Kennziffer
1. Schutz gegen Eindringen von festen Fremdkörpern mit einem Durchmesser von mehr als 12 mm.
2. Schutz gegen Eindringen von festen Fremdkörpern mit einem Durchmesser von mehr als 2,5 mm.
3. Schutz gegen Eindringen von festen Fremdkörpern mit einem Durchmesser von mehr als 1 mm.
4. Vollständiger Schutz gegen das Eindringen von Staub (Staubdicht).
2. Kennziffer
1. Kein besonderer Schutz.
2. Schutz gegen senkrecht fallendes Tropfwasser.
3. Schutz gegen schräg fallendes Tropfwasser, bis 15° Abweichung von der Senkrechten.
4. Schutz gegen Spritzwasser, bis 60° Abweichung von der Senkrechten.
5. Schutz gegen Spritzwasser.
6. Schutz gegen Strahlwasser.
7. Schutz gegen schwere See.

#### WICHTIGE HINWEISE

- Der elektrische Anschluss sollte von einem Fachmann vorgenommen werden. Eigenständige Arbeiten im oder am Lampengehäuse sind nicht zulässig.
- Falls die Stromzufuhr oder die Stromzufuhr dieser Leuchte beschädigt ist, darf diese aus Sicherheitsgründen nur vom Hersteller selbst, seinen technischen Servicepersonal oder einem entsprechend qualifizierten Fachmann ersetzt werden.
- Die Leuchte darf nicht auf feuchten, kurzzeitig angefeuchteten oder elektrisch leitenden Flächen installiert werden.
- Die Leuchten ohne besonderen Schutz gegen das Eindringen von Staub und Feuchtigkeit (ohne IP-Markierung) sind für den Innenbereich vorgesehen.
- Benutzen Sie Befestigungsvorrichtungen, die dem Gewicht des Gerätes entsprechen.
- Achten Sie darauf, dass die Stromzufuhr und Leitungen möglichst weit von den Wärme abstrahlenden Stellen der Leuchte entfernt sind.
- Verwenden Sie sich, dass die Stromzufuhr der Anlage nicht von den Befestigungsschrauben beschädigt wird.
- Verwenden Sie nur Glühlampen gleichen Typs und beachten Sie die auf dem Typenschild angegebene maximale Lampenleistung.

**GB**

#### WARRANTY RIGHTS

LEDS C4, S.A. guarantees the correct operation of the equipment and possible repairs or spare parts of the model due to defects in workmanship of the delivery date but accept no responsibility for damages caused through improper use.  
The company agrees to repair any defect or malfunction found in the item and any damages said defect or malfunction might cause the repair not to satisfy the customer and/or the manufacturer. If the problem is not solved, the customer has the right to request the replacement of the acquired item with another of identical characteristics or a complete refund of the purchase price.

#### IP Digits, short description

- 1st digit
1. Protected against penetration by solid objects greater than 12 mm.
2. Protected against penetration by solid objects greater than 2.5 mm.
3. Protected against penetration by solid objects greater than 1 mm.
4. Dust-protected.
5. Dust-tight.
- 2nd digit
1. Unprotected.
2. Protected against vertically falling water drops.
3. Protected against water drops falling at a maximum angle of 15°.
4. Protected against water in the form of rain at a maximum angle of 60°.
5. Protected against splashing or projection of water.
6. Protected against jets of water.
7. Protected against rough seas.

#### IMPORTANT

- The electrical connection of the luminaire should be performed by a qualified electrician. The internal or external manipulation may reduce its safety. LEDS C4, S.A. cannot be held liable for any manipulation carried out by the user.
- Should the luminaire cable or lead be damaged, it should be replaced only by the manufacturer or their technical service department, or by a qualified person, in order to avoid any risk.
- Do not install the luminaire on surfaces that are moist, freshly painted or electrically conductive.
- All luminaires without special protection against dust or moisture (no IP rating) may be used indoors, except in bathrooms.
- Use fastening systems appropriate to the weight of the appliance.
- Make sure the connections and cables do not come into contact with the hot parts of the luminaire.
- Make sure the installation conductors are not damaged by the fastening screws.
- Do not use bulbs with a higher wattage than stated on the label of the luminaire.

**F**

#### DROTS DE GARANTIE

Le fabricant LEDS C4, S.A. garantit le fonctionnement correct de l'appareil ainsi que les éventuelles réparations ou remplacements des défauts de fabrication pendant 2 années à compter de la date de fabrication, mais ne peut pas être tenu responsable des dommages causés par une utilisation incorrecte de l'appareil.

La société s'engage à effectuer une réparation gratuite en cas de vices ou de défauts d'origine, ou de dommages causés par le fabricant, si la réparation n'est pas satisfaisante ou si l'objet ne remplit pas les conditions optimales permettant l'utilisation à laquelle il est destiné. La garantie sera la possibilité de substituer l'objet acheté par un autre présentant exactement les mêmes caractéristiques, ou de rembourser son argent.

Composition: l'habillage: par trempage en époxy et matériaux nobles. Structures: l'aluminium, acier et matériaux de fonte, composants: alu, verre, abajour en tissu, bois et cuir.

#### Classe IP, description abrégée

##### 1re classe

- Protección contra los cuerpos sólidos superiores a 12 mm.
- Protección contra los cuerpos sólidos superiores a 2,5 mm.
- Protección contra los cuerpos sólidos superiores a 1 mm.
- Protección contra la suciedad.
- Totalmente protegido contra la suciedad.

##### 2a clase

- No protegido.
- Protección contra las caídas verticales de gotas de agua.
- Protección contra las caídas de gotas de agua hasta un ángulo de 15° de la vertical.
- Protección contra el agua de lluvia hasta un ángulo de 60° de la vertical.
- Protección contra las salpicaduras y las proyecciones de agua.
- Protección contra los jets de agua.
- Protección contra la gruesa mar.

#### IMPORTANT

- La conexión eléctrica debe efectuarse por un técnico eléctrico. La manipulación interna o externa de la luminaria puede comprometer la seguridad.
- LEDS C4, S.A. no es responsable de las manipulaciones realizadas por el usuario.
- Si el cable o el cordón de esta luminaria está dañado, deberá sustituirse inmediatamente por el fabricante o un servicio técnico, con un cableado no inferior al de la luminaria original.
- No se debe instalar la luminaria sobre superficies húmedas, recién pintadas o que presenten una alta conductividad eléctrica.
- Todos los luminaires sin protección especial contra la suciedad o la humedad (sin marca IP) son aptos para uso interior, excepto en los baños.
- Utilizar sistemas de fijación apropiados al peso de la luminaria.
- Asegurar que las conexiones y los cables de las partes de calor de la luminaria.
- Asegurar que los conductores de la instalación no sean dañados por los vis de fijación.
- No usar bombillas de mayor potencia que la indicada en la etiqueta de la luminaria.